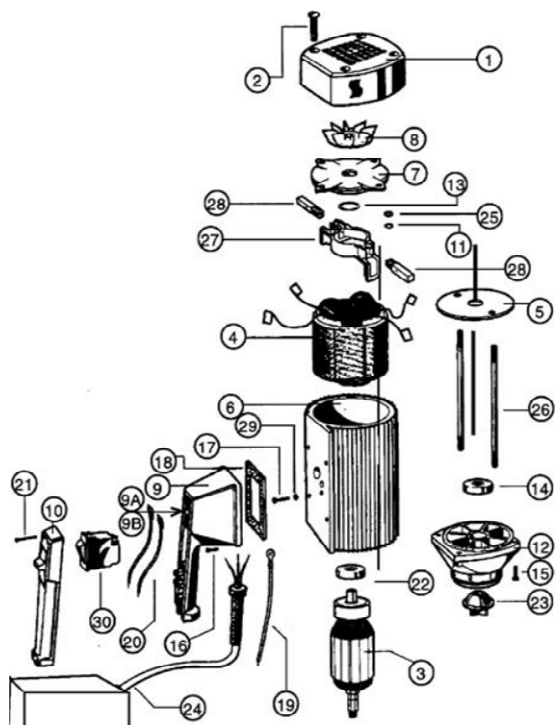


MOTOR SP-ENC



Art. N°	Descripción	Pieza N°	
1	Tapa de motor	3000	
2	Tornillo	3130	
3	Inducido 220v.	3701	
4	Stator	3702	
5	Disco Guia	3504	
6	Caja de motor	3510	
7	Tapa de cojinete	3511	
8	Ventilador	3512	
9*	Caja de interruptor	8001	
9A*	Caja de interruptor para velocidad variable (incluye potenciómetro)		
	220v.	8005	
9B*	Caja de interruptor para control de Mezcla (incluye potenciómetro y Conexión puerto BCS) 220v.	807	
10*	Cubierta de interruptor	8002	
11*	Arandela de freno	8071	
12*	Parte inferior caja	8100	
13*	Arandela ondulada	8125	
14*	Rodamiento de bolas	8126	
15	Tornillo	8130	
16*	Tornillo	8131	
17*	Tornillo tierra	8162	
18*	Juna baja emisión de voltaje 220v.	8167LVR	
19	Toma de tierra	8183	
20	Cable	8185	
21*	Tornillo	8220	
22	Rodamiento de bolas	8331	
23*	Acoplamiento de motor	8333	
24*	Cable ce corriente con refuerzo y Enchufe 220v.	8705	
25*	Tuerca hexagonal	8448	
26	Conector de varilla	3703	
27*	Portaescobilla	8508	
28*	Escobilla carbón 220v.	8703	
29*	Arandela de estrella	8511	
30*	Interruptor de sobrecarga 5 amp 220v. Baja emisión de voltaje	8704LVR	

⚠ EI SP-ENC NO DEBE UTILIZARSE PARA TRASVASAR INFLAMABLES

* Piezas intercambiables con todos los motore eléctricos STANDARD