



CIF B-61229795

## PROQUIFERMA,S.L.

Sostres, 17 – local - 08024 BARCELONA

Teléf. 93. 2850162

Fax. 93. 2848999

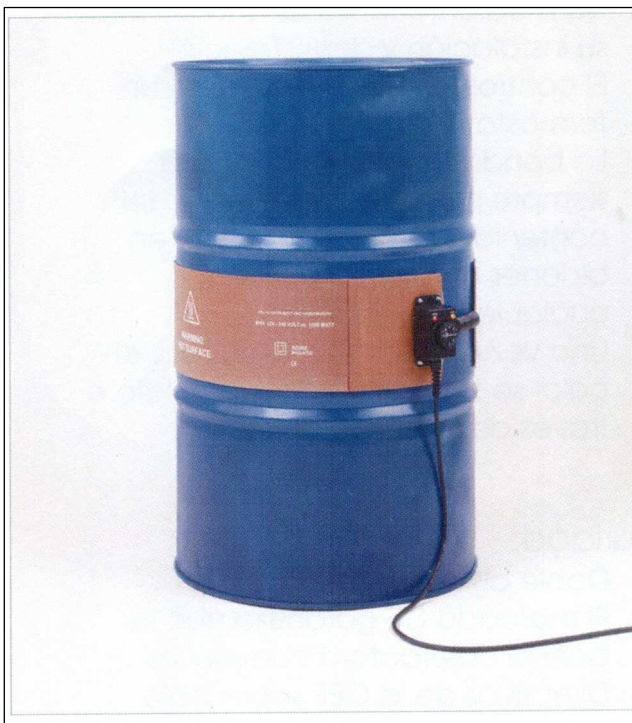
e-mail: [info@proquiferma.com](mailto:info@proquiferma.com)

[www.proquiferma.com](http://www.proquiferma.com)



---

### BANDAS CALEFACTORAS FLEXIBLES DE SILICONA Y FIBRA DE VIDRIO PARA BIDONES



#### Ventajas:

Sistema de calentamiento muy eficiente que permite reducir la viscosidad de los productos almacenados en bidones de acero y así poderlos extraer a otros depósitos o líneas de proceso.

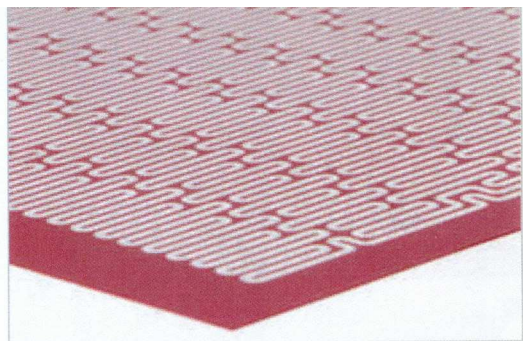
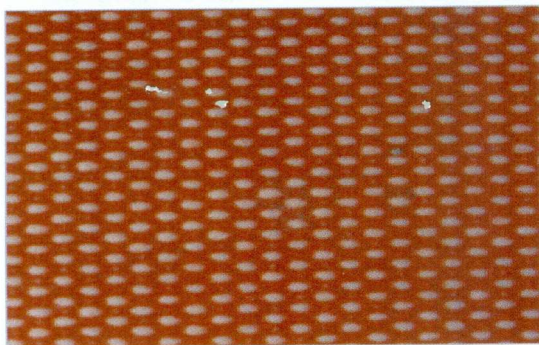
El calentamiento se produce uniformemente sobre una gran superficie evitando dañar los productos sensibles a la temperatura.

#### Características:

Fabricadas con materiales de primera calidad.

El tejido a base de silicona reforzado con fibra de vidrio, permite a las bandas trabajar a su máxima temperatura (120°C) sin deteriorarse o deformarse.

Un circuito calefactor impreso interior proporciona una excelente transferencia de calor de manera uniforme. Esta propiedad favorece una mayor vida útil de la banda.



**Descripción:**

Se coloca alrededor del bidón y se fija mediante tensores que facilitan su instalación y desinstalación.

El control se realiza mediante un termostato de 0°C a 120°C.

La banda debe ser colocada siempre por debajo del nivel del contenido y se puede utilizar en bidones de plástico, acero, o cualquier otro material.

Una vez conectada la banda, el calor se transmitirá de inmediato a través de la pared del bidón.

**Seguridad:**

Doble aislamiento eléctrico. El marcado CE garantiza que la banda calefactora cumple las Directivas de la CEE sobre bajo voltaje y compatibilidad electromagnética.

**Datos técnicos:**

Medidas	Potencia	Vol.	Diámetro
125x800mm	300 W	25 L.	270
125x940mm	500 W	50 L.	315
125x1300mm	800 W	105 L.	430
125x1665mm	1.000 W	200 L.	575
180x1665mm	1.500 W	200 L.	575

Alimentación : 230V II

Termostato regulable de 0°C-120°C

Salida cable manguera L = 2 m

Material : Silicona vulcanizada reforzada con fibra de vidrio.

